

### Амазонский собакоголовый удав, он же бразильский собакоголовый удав, *Corallus batesii* (GRAY, 1860)



Мечта очень многих террариумистов по всему миру, загадочный собакоголовый удав с тысячами мифов вокруг собственной персоны, особенно на счет выдающихся размеров. Попробую вам раскрыть некоторые тайны этого свежего легендарного вида.

Первое упоминание в научной литературе датируется 1860 годом, в статье Грея (Gray J. E.) "Description of a new genus of Boidae discovered by Mr. Bates on the Upper Amazon". Как вы уже заметили, в названии труда есть две основные детали касательно нового вида, местонахождение- Амазония, автор находки- мистер Батез, точнее Henry Walter Bates (1825–1892), британский натуралист. Без всяких сомнений вид отнесли к семейству Boidae, род *Chrysenis*, полное название *Chrysenis batesi* GRAY 1860. Первое описание находки: "голова крупная, сплюснутая сверху, покрыта чешуей, спереди есть геометрически правильные щитки; лорреальных щитка два; глаза окружены мелкими чешуйками; ряд верхнегубных чешуй узкий, каждый щиток снабжен отверстием у заднего края; носовые отверстия находятся на симметричных крупных щитках; тело сжато с боков, округлое спереди и сзади; хвост треугольной формы с одним рядом подхвостовых чешуй. Вид отличается от представителей рода *Epicrates* наличием более выраженных губных отверстий".



Позже Буланже отнес вид к хорошо изученному *Corallus caninus* с 250 летней историей, начались скучные времена с некой загадочной амазонской популяцией. Но в 2009 году все утряслось,

*batesii*

(GRAY, 1860) вновь стал самостоятельным и независимым благодаря Хендерсону и его замечательной работе основанной на 192 находках удавов. Появилось следующее

## Амазонский собакоголовый удав

Автор: Арслан

04.11.2014 20:13 -

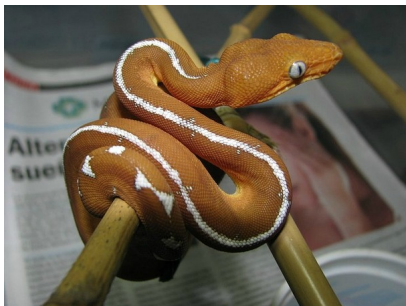
---

современное описание нового старого вида: изумрудный, зеленый, изредка черноватый окрас с белым рисунком на спине, рисунок всегда есть, молодые оранжевого цвета с белым рисунком; отличается от *Corallus caninus* большим числом щитков на голове и наличием продольной белой полосы у большинства особей, у обыкновенных собакоголовых удавов никогда не бывает продольного рисунка.



Обитает *Corallus batesii* в тропических лесах Бразилии, Боливии, Колумбии, Перу и Эквадора. Пересечений с ареалом обыкновенного собакоголового удава нет.

Интересная деталь про диету в естественных условиях, Хендерсон отмечает, что оба вида собакоголовых удавов питаются исключительно млекопитающими, об этом говорят сотни находок, птиц в желудках канинусов найдено не было. Это к слову об одном из мифов, где говорится о ночной охоте собакоголовых удавов на спящих птиц (Henderson, Robert W. and Michael J. Pauers 2012).



Между двумя близкими видами известны плодовитые гибриды в условиях неволи, рисунок *Corallus caninus* выигрывает и проявляется в большей степени. Частенько эти гибриды попадают на рынок в качестве бразильских собакоголовых удавов.

На выставках в Германии встречал малышей и подростков амазонских удавов, цены от 2500 евро и выше, заводчиков в принципе много, но разведения крайне редки. В США все ушло куда дальше, однако и там цены оставляют желать лучшего, у Тома Кручфелда видел подростка за 2500\$. Зверь нежный, плохо переносит переезды, поэтому риск конечно громадный, они и без стресса в самых опытных руках могут погибнуть. А теперь представьте, для нормальной группы необходимо 4- особей, умножайте.

## Амазонский собакоголовый удав

Автор: Арслан  
04.11.2014 20:13 -

---



Спасибо за внимание! Удачных поисков и содержания)